

# Annonsbolaget i Göteborg AB

---

Startades 2008 av Pål Vireberg. Vi har gedigen erfarenhet av annonsförsäljning och mediemarknaden sedan 1994. Bland annat har vi verkat på NRJ, Metro, JcDecaux, Tv 3 och PunktSE.

[www.annonsbolaget.nu](http://www.annonsbolaget.nu)

instagram@annonsbolaget

Medarbetare: Pål Vireberg, Anne-Lie Kroon, Pål Westén och Tina Lindell.



# Fritids & affärsresenärer

---

## Stockholm Skavsta Flygplats

*2.129.000* resenärer  
*86%* fritid, *14%* affärsresenärer  
Upptagningsområde: Stockholm, Mälardalen,  
Sörmland och Östergötland

## Stockholm Västerås Flygplats

*121.000* resenärer  
*90%* fritid, *10%* affärsresenärer  
Upptagningsområde: Mälardalen och Stockholm

## Jönköping Airport

*114.000* resenärer  
*35%* fritid, *65%* affärsresenärer  
Upptagningsområde: Småland

## Växjö Småland Airport

*243.000* resenärer  
*40%* fritid, *60%* affärsresenärer  
Upptagningsområde: Småland  
**Prognos 300.000 resenärer 2018**

## Örebro Airport

*102.000* resenärer  
*70%* fritid, *30%* affärsresenärer  
Upptagningsområde: Örebro Län, Dalarna, Värmland  
**Trollhättan Vänersborg Flygplats**

*40.000* resenärer  
*15%* fritid, *85%* affärsresenärer  
Upptagningsområde: Fyrstad

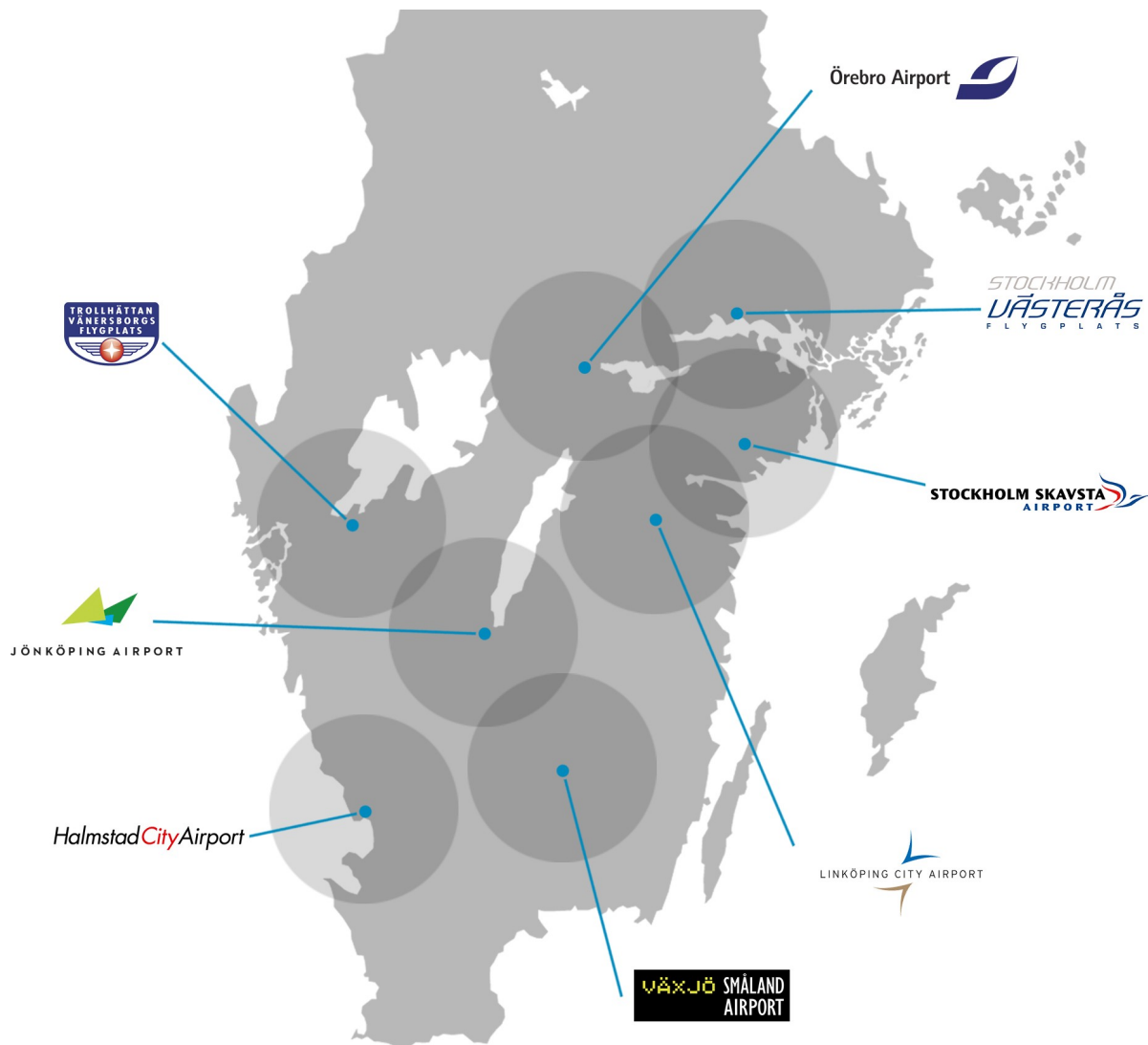
## Linköping City Airport

*142.000* resenärer  
*10%* fritid, *90%* affärsresenärer  
Upptagningsområde: Östergötland

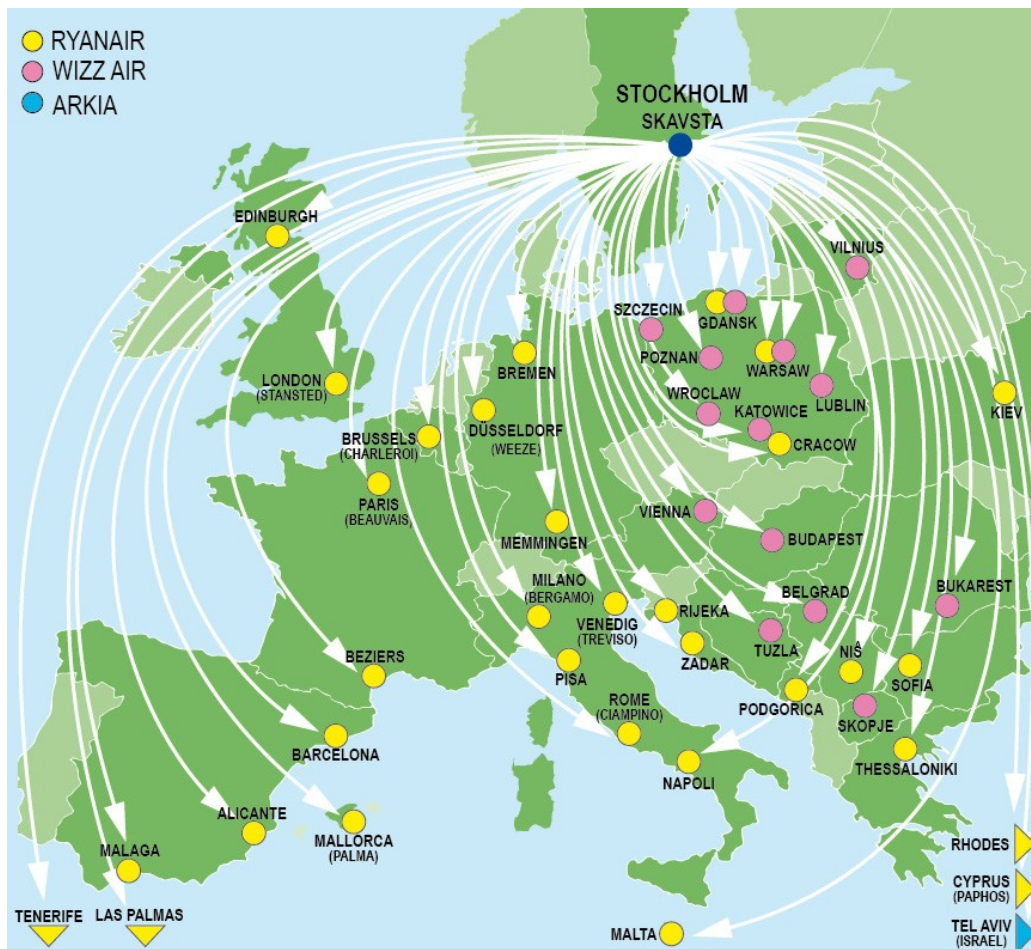
## Halmstad City Airport

*134.000* resenärer  
*30%* fritid, *70%* affärsresenärer  
Upptagningsområde: Halland

# Nå över 3,2 miljoner resenärer



# STOCKHOLM SKAVSTA AIRPORT





## JÖNKÖPING AIRPORT

---

12 destinationer i 11 länder

- Teneriffa
- Gran Canaria x 2
- Mexico
- Lanzarote
- Antalya x 2
- Rhodos
- Mallorca
- Kreta
- Cypern
- Split
- Frankfurt





### **KLM – till och från Amsterdam**

KLM Royal Dutch Airlines är ett av världens största flygbolag med bas i Amsterdam. Härifrån flyger man till över 160 destinationer i hela världen med non-stopflyg. Från Linköping flyger KLM flera gånger dagligen sedan 30 mars 2008, Östergötland är en del av KLM:s värld.

### **Sommarlinje direkt till Prag**

Under juli-augusti kommer det nationella tjeckiska flygbolaget Czech Airlines att trafikera Linköping-Prag på fredagar och måndagar. Planet, en ATR 42, kommer gå i en slinga från Prag-Växjö-Linköping-Prag.

Avgång från Linköping 15:10, ankomst Prag 17:40. Czech Airlines tillhör den globala flygbolagsalliansen SkyTeam, samma som KLM.



# Stockholm Västerås



AIRPORT

---

## Charter destinationer

- Alicante
- London
- Malaga



VÄXJÖ SMÅLAND  
AIRPORT







- 
- 19 flighter per vecka
  - Stockholm-Bromma
  - Charter i säsong



# Halmstad *City* Airport

---

4 destinationer

- Stockholm-Bromma
- Mallorca
- Gran Canaria
- Rhodos



# Örebro Airport



- Köpenhamn 6 dgr/veckan
- Malmö 5 dgr/veckan
- Cypern 1 gång i veckan
- Mallorca 2 gånger i veckan
- Burgas 2 avgångar
- Samos varannan vecka
- Sardinien varannan vecka
- Antalya 1 gång i veckan
- Split 1 gång i veckan
- Rhodos 1 gång i veckan
- Kreta 1 gång i veckan



# Våra resenärer - Era kunder

---

## **Affärsresenärer**

- Välutbildade
- Välbetalda
- Reser i tjänsten
- Aktiv livsstil-Golf, segling, skidåkning, konst

## **Charterresenärer**

- Resvana
- Självständiga
- Aktiva
- Köpstarka

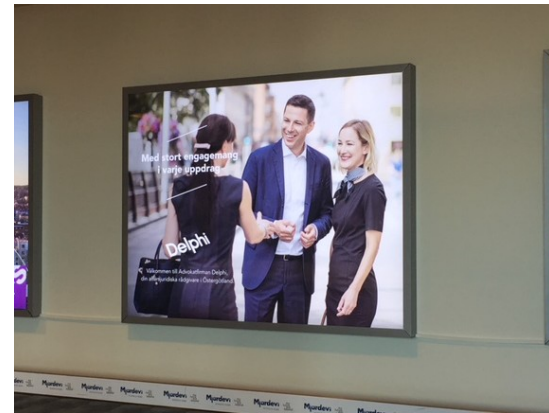
# Våra flygplatsarenor

---

- Resenärerna tillbringar mellan 1 1/2 - 2 timmar på flygplatsen
- Positiva intryck och öppna sinnen
- En terminal
- Snitslad bana
- Kompakta och enkla
- Cirka 15% som hämtar, lämnar, arbetar på flygplatserna

# IFS & Advokatfirman Delphi

---



## Länsstyrelserna i Jönköping och Västmanlands län

---



# Burger King & BilMånsson



# Haga Tak AB



# Smittskyddsinstitutet



# Malmbergs Ur i Linköping

---



# Engströms Ur i Jönköping

---





# Klockmaster & Agria



# Husqvarna Group



# Casino Cosmopol



# Lexus



# Digitala Skärmar

